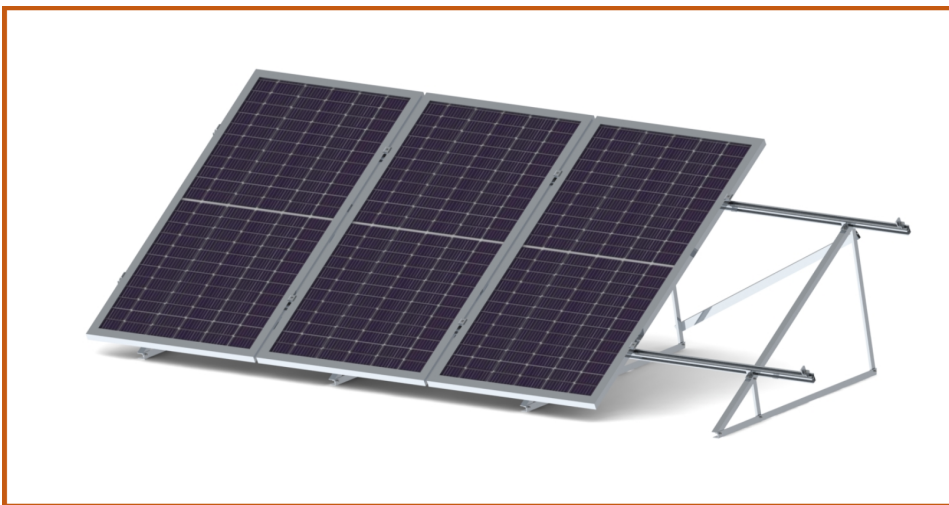


MRac[®] Sistema de sujeción Triangular TI-V (30°-25°-20°-15°)



Parámetros Técnicos

Sistema	MRac TI	Norma de Diseño	Technical Building Code (CTE), DB SE, DB SE AE.
Lugar de Instalación	Techo plano/ Inclinado / Suelo		Eurocode 1 - UNE-EN 1991-1-1:2019,
Sujeción	Cubierta de hormigón / metálica / lastres		Eurocode 9- Aluminium structural design -UNE-EN 1999-1-1:2007/A2:2013.
Ángulo - Inclinación	0-30°	Material	AL-6005-T5 (Anodizado 10um)
Carga de Viento	29 m/s *	Tornillería	Acero S304 INOX A2
Carga de Nieve	1.5 KN/m2 *	Grapas de sujeción	AL-6005-T5 (Anodizado)
Compatibilidad	Módulos con marco / sin marco	Color	Gris Anodizado
Módulo - dimensiones máx	2279x1134x35mm *	Garantía	10 años

*Configurable según requisitos de proyecto. Contactar con el departamento técnico

Visión general

El sistema de montaje de **energía solar fotovoltaica MRac TI** se adapta a las diferentes necesidades de los proyectos tanto de suelo como en cubierta. Los módulos solares pueden disponerse con una o dos filas de orientación horizontal o vertical. El diseño modular patentado garantiza una instalación rápida y una estructura estable.



Ventajas

> Compatibilidad del sistema

La mayoría de los componentes vienen premontados de fábrica para garantizar una instalación rápida y fiable en el lugar de trabajo. Adecuado para diferentes tejados planos y compatible con diferentes tipos de módulos solares.

> Sistema de fijación

El sistema permite su instalación en tejados inclinados o en superficies planas mediante lastres.

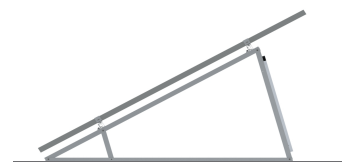
> Flexibilidad en la disposición de los módulos solares

Orientación de los módulos solares en vertical. La disposición de una fila y de dos filas se puede hacer por separado o combinada.

> Inclinación variable

El grado de inclinación es ajustable. Permite su instalación en cualquier punto del territorio y maximizar la producción.

Estructura



Componentes

1



Guía Pro Standard

Espec : 2250, 3300, 4350mm
Material : AL-6005-T5 (Anodizado)

2



Empalme Guía PS

Espec : Empalme L150
Tornillo DIN 912
Material : AL-6005-T5 (Anodizado)

3



End clamp

Componentes : End Clamp
Nut module
Arandela de Presión M8
Tornillo DIN 912 - M8 INOX A2

4



Inter clamp Kit

Componentes : Inter Clamp
Nut module
Arandela de Presión M8
Tornillo DIN 912 - M8 INOX A2

5



Clamp Kit

Componentes : C Clamp
Nut module
Arandela de Presión M8
Tornillo DIN 912 - M8 INOX A2

6



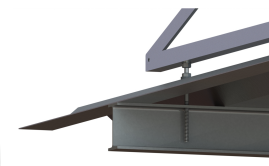
Triángulo de sujeción

Componentes : Ángulo de Aluminio L1700
Arandelas planas M8
Arandelas de presión M8
Tornillo DIN 912 - M8 INOX A2

Compatibilidad

Chapa metálica trapezoidal

Anclaje a correas

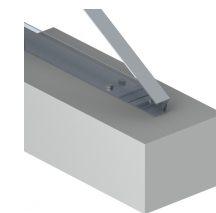


Panel Sandwich



Lastre

Anclaje a concreto de hormigón



Certificado por TUV, SGS y consultores cualificados en AU, JP, ASEAN, CN, UK, EU, US

