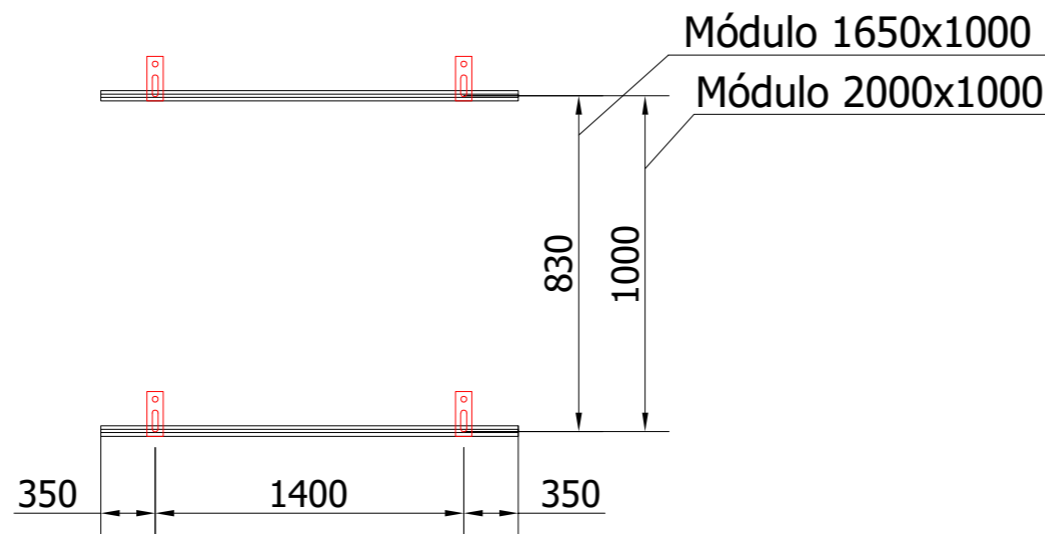
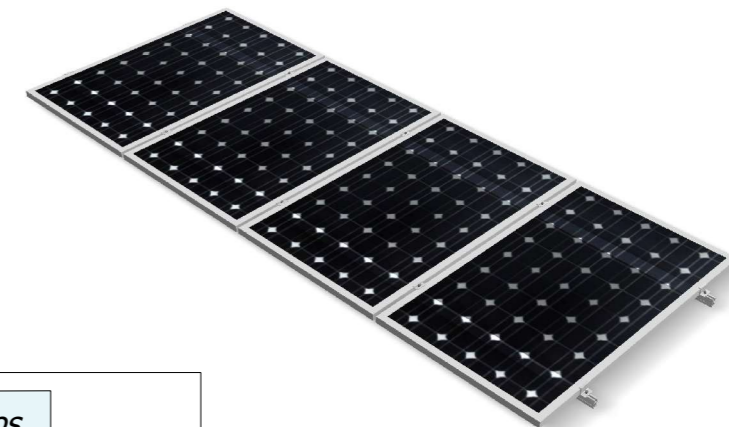
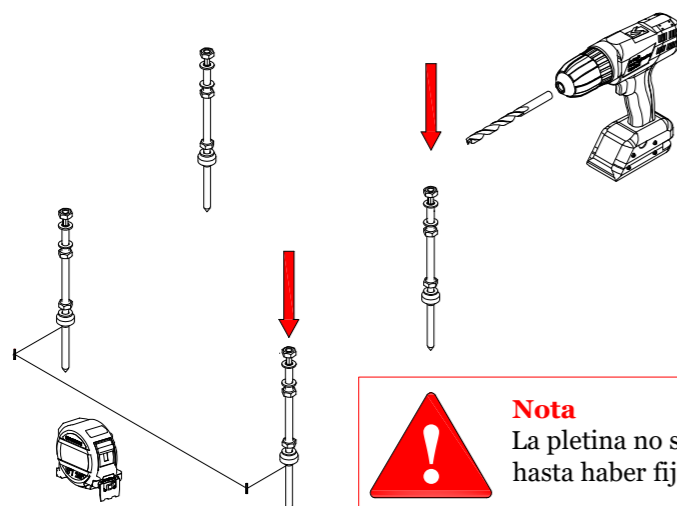


# Soporte coplanar continuo atornillado para cubierta de teja



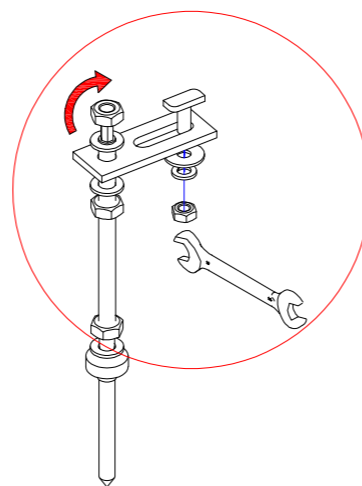
**Nota:** Distribuir los módulos para que su colocación sea simétrica a lo largo del soporte y dejando los sobrantes en los extremos.

## Paso 1 - Fijación Kit VR (según cotas) y anclaje al suelo



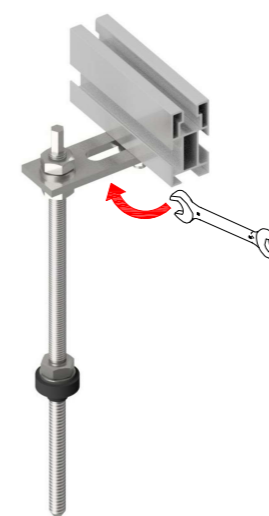
**Nota**  
La pletina no se debe montar hasta haber fijado el anclaje.

## Paso 2



**Nota**  
La pletina no se debe montar hasta haber fijado el anclaje.

## Paso 4 - Montaje perfil Guía Módulos



Fijación Kit VR

x4

Kit Presor lateral regulable

x4

Kit Presor central

x2

PRESOR CENTRAL

Kit unión guía módulos

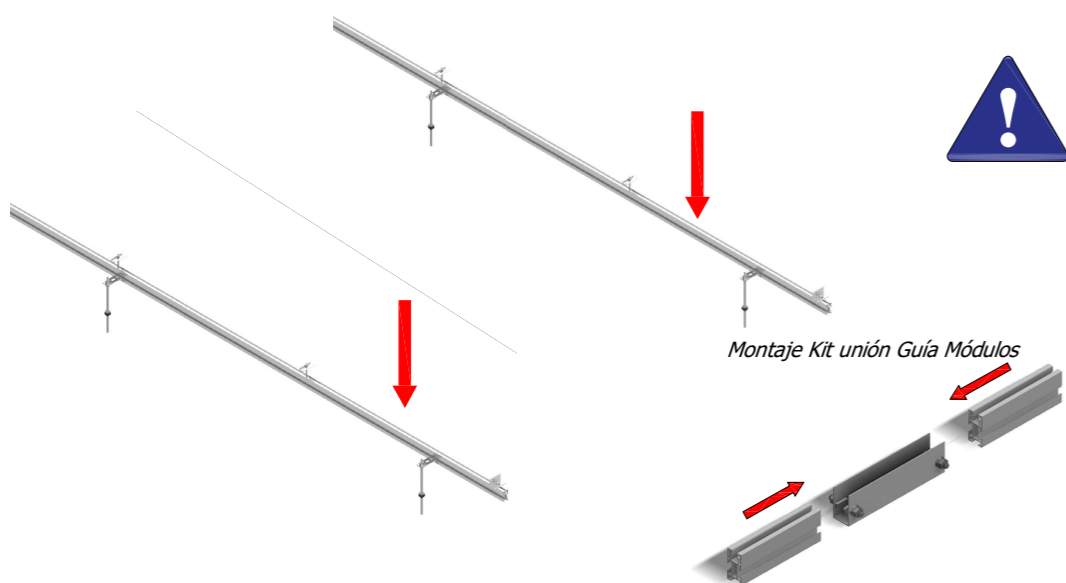
x0

Perfil Guía Módulos

x0 - 2100 mm.

x2 - 2100 mm.

## Paso 3 - Colocación del perfil Guía Módulos sobre la fijación del kit VR

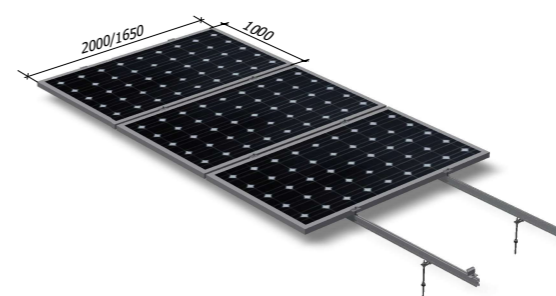


**Tornillo martillo**  
Colocar el tornillo de martillo en posición horizontal en la guía estrecha del perfil guía módulos con la línea rehundida del tornillo en posición horizontal luego girar hasta que la línea quede en posición vertical

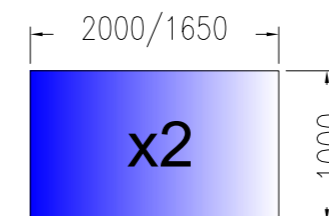
Posición 1 tornillo martillo  
Línea rehundida en posición horizontal

Posición 2 tornillo martillo  
Línea rehundida en posición vertical

## Paso 5 - Colocación de los módulos



**Par de apriete:**  
Tornillo Presor 7 Nm  
Tornillo M8 Hexagonal 20 Nm  
Tornillo M10 Hexagonal 40 Nm  
Tornillo M6.3 Hexagonal 10 Nm



Nos reservamos el derecho a realizar modificaciones en el producto en cualquier momento sin aviso previo si desde nuestro punto de vista son necesarias para la mejora de la calidad. Las ilustraciones pueden ser sólo ejemplos y, por tanto, la imagen que aparece puede diferir del producto suministrado.

Para más información, solicite ficha de anclajes, reacciones y manuales de montaje y mantenimiento.

PLANO DE MONTAJE